

中兽医治疗一例幼猫传染性鼻支气管炎的病例分析

孙雪竣

威海市依山动物医院

前言:猫疱疹病毒病又名猫传染性鼻支气管炎病,是小动物临床门诊中较为常见的病毒病,多发于抵抗力较差的幼龄猫科动物。疱疹病毒是大分子的DNA病毒,目前发现的只有一个血清型,因其喜爱在患猫与外界环境接触的相对较冷的黏膜上复制,故也称之为“冷病毒”。患猫主要的临床症状包括:喷嚏、浆液性或黏液性鼻分泌物、结膜炎、眼分泌物等。在幼龄猫上,鼻分泌物主要影响呼吸,严重者可能出现窒息。本文所述为中兽医治疗一例20日龄幼猫传染性鼻支气管炎的病例,通过艾熏“芳香辟秽”使患猫通过较高频率的打喷嚏、流泪等方式将携带较高浓度病毒的眼鼻分泌物排出体外达到“新陈代谢”的目的并通过艾叶燃烧的热效应促进局部血液循环速度加快,使血液中的营养精微物质修复局部损伤组织达到治愈的目的。

关键词:艾熏;猫鼻支气管炎;疱疹病毒

1. 患猫基本信息

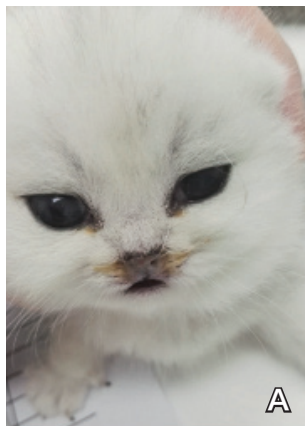
20日龄雄性英国短毛猫,体重0.3kg,正常驱虫,未免疫。

主诉:2018年9月14日发现该猫出现打喷嚏、眼鼻分泌物增多的临床症状且愈发严重,期间精神食欲逐渐下滑,饮欲尚可,大小便形态颜色正常,前来我院就诊。

2. 体格检查

患猫精神状态尚可,肛温 39.5°C ,心率140次/分钟,听诊心音及肺呼吸音未见明显异常。呼吸频率35次/分钟,BCS体况评分3,牙龈黏膜颜色稍苍白,毛细血管再充盈时间(CRT) $< 2\text{s}$,脱水程度小于5%。

眼观:该猫眼鼻分泌物蓄积较为严重(见图A),鼻腔呼吸通路受阻,已出现张口呼吸。



3. 诊断计划

由于患猫持续表现的上呼吸道症状及眼病,因此对患猫进行了血常规检测及呼吸道疾病相关的重要病原FHV(feline herpesvirus)、FCV和MF及猫衣原体(Chlamydomphila felis, CF)的PCR检测。

(1) PCR检查

PCR结果显示:该猫FHV检测为阳性,而FCV、MF及CF的检测结果均为阴性。

(2) CBC检查

血常规检查:血常规主要异常项目见表1所示。

红细胞像:患猫表现贫血,网织红细胞再生性明显^[1-2],结合年龄,提示该贫血类型为幼猫年龄相关性再生性贫血。

白细胞像:白细胞总数超过正常值上限,主要由淋巴细胞和单核细胞数量明显增加引起,提示病毒、细菌侵袭或炎症发展。结合临床症状,考虑该病例的炎症主要来源于上呼吸道。

血小板:未见明显异常。

表1 血常规主要异常项目

项目	9月14日	9月18日	9月21日	单位	参考范围
红细胞(RBC)	4.83	4.93	5.05	M/ μ L	6.54-12.20
血细胞比容(HCT)	24.3	24.8	25.5	%	30.3-52.3
血红蛋白(HGB)	8.00	8.12	8.27	g/dL	9.8-12.2
网织红细胞(RETIC)	194.6	212.6	234.5	K/ μ L	3.0-50.0
白细胞(WBC)	17.23	11.23	6.25	K/ μ L	2.87-17.02
中性粒细胞(NEU)	3.73	2.78	2.19	K/ μ L	1.48-10.29
单核细胞(Mono)	1.15	1.10	0.85	K/ μ L	0.15-1.35
淋巴细胞(Lymph)	12.02	6.95	2.84	K/ μ L	0.92-6.88
嗜酸性粒细胞(Eos)	0.18	0.25	0.23	K/ μ L	0.17-1.57
嗜碱性粒细胞(Bas)	0.15	0.15	0.14	K/ μ L	0.01-0.26
血小板(PLT)	323	289	330	K/ μ L	151-600

3. 诊断总结

结合病史及临床症状、血常规指标、PCR结果，患猫确诊为猫疱疹病毒病（也称猫传染性鼻支气管炎）。猫传染性鼻支气管炎的症状在本病例患猫上主要表现为大量的鼻分泌物堵塞在鼻腔出口，造成该猫张口呼吸，易引起窒息死亡。

4. 治疗

治疗原则是抗病毒、抗感染、促进眼鼻分泌物的排出以避免堵塞窒息、增强营养。

对因治疗，因患猫年龄问题，干扰素不予注射；

因患猫年龄因素，抗菌素选择肝肾副作用较低的阿莫西林克拉维酸钾0.1ml/kg/次/日；

眼鼻分泌物对症给予艾熏20分钟/3次/日（见图C）；

人工饲喂羊奶粉及营养膏。

5. 转归

红细胞系：治疗至第7日复查血项无明显变化。

白细胞系：给予抗菌素后，炎症第四天就得到了控制，第七日恢复至正常范围内。

给予艾叶^[3]熏法治疗后，次日复诊患猫眼鼻分泌物对比未用艾熏疗法的病例明显减轻（见图B），至病程治疗至第七日时患猫眼鼻分泌物几不可见（见图D），期间眼鼻分泌物每日产生少量，艾熏后刺激患猫通过打喷嚏、流泪将分泌物排出。

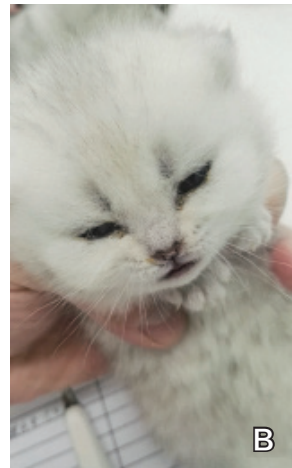
6. 预后

患猫痊愈两个月后回访，主诉患猫预后良好（见图E），症状无反复。

7. 分析

猫传染性鼻支气管炎的发病机理主要是未完全免疫的猫通过口、鼻、结膜等途径接触到病原体，进而引发鼻粘膜上皮细胞的裂解性感染，并借此转移至结膜、咽喉、气管、支气管及细支气管，病灶为局部多发性坏死性（嗜中性粒细胞浸润）及炎性病灶，从而导致眼鼻出

小动物病例报告分享



现大量的脓性分泌物^[4]，严重者影响呼吸。

本病治疗的关键，在于燃烧的艾叶具有热效应，吸入物可以对患猫相对温度较低的眼鼻黏膜加热，形成“冷病毒”不喜的环境并且促进血液循环速度加快，让血液中的营养精微物质运送到损伤部位从而加速修复，同时艾叶燃烧产生的烟刺激鼻黏膜让动物打喷嚏、流眼泪，通过眼鼻的“新陈代谢”把分泌物排出，来减少分泌物对呼吸通路的堵塞，保证患猫呼吸顺畅，从而降低猫传染性鼻支气管炎对幼猫呼吸通路的主要影响。

参考文献

- [1] 夏兆飞主译. 犬猫血液学手册[M]. 北京: 中国农业大学出版社, 2007:44-64.
- [2] 陆再英, 钟南山. 内科学[M]. 7版. 北京: 人民卫生出版社, 2008:477-480.
- [3] 中国药典.[S]. 一部. 2015.
- [4] Richard W.Nelson C.Guillermo Couto. 夏兆飞, 张海彬, 袁占奎主译[M]. 小动物内科学, 北京: 中国农业大学出版社, 2012:213-216.



孙雪竣 国家执业兽医师 2017-2018 中国农业大学动物
医院进修，第 15 届北京宠物医师大会 BJSAVC 讲师，第 21 届
世界中兽医年会讲师。